



UNIVERSIDADE FEDERAL DA BAHIA



SIGAA

SISTEMA INTEGRADO DE GESTÃO
DE ATIVIDADES ACADÊMICAS

Manual de Registro do enade no Histórico Escolar

Elaborado por

NAACG/PROGRAD

Parceria

PI

STI



PROGRAD
PRÓ-REITORIA DE ENSINO DE GRADUAÇÃO



STI 
Superintendência de
Tecnologia da Informação | UFBA



SIGAA

SISTEMA INTEGRADO DE GESTÃO
DE ATIVIDADES ACADÊMICAS

Sumário

Introdução - p.3

Manual e orientações - p.4

Editar Participação do Discente no ENADE individualmente - p.7

A data da prova - p.9

Editar Participação do Discente no ENADE em lote - p.10

 Ingressantes em lote - p.11

 Concluintes em lote - p.13

Conclusão - p.15

Anexo - p.17

Aplicação de cada Situação de Participação - p.18

Quando registrar a Situação de Participação - p.20

Contatos - p.21

**Clique no assunto e vá
direto para a página.**

Introdução

O Enade é componente curricular obrigatório, sendo a regularidade do estudante perante o Exame condição necessária para a conclusão do curso de graduação.

A situação de regularidade do estudante perante o Enade deverá constar em seu histórico escolar, em relação à sua condição de ingressante e concluinte, registrado em que edição a regularidade foi atribuída pelo Inep.

A veracidade das informações registradas no histórico escolar do estudante é de responsabilidade exclusiva da instituição de educação superior, sendo a omissão ou o registro de informação incorreta configurada como negligência ou ação irregular, passíveis de sanções previstas na legislação vigente.



Fontes:
Lei nº 10.861/2004;
Portaria Normativa MEC nº 840/2018.

Os dados apresentados nas imagens deste material não são do ambiente real.

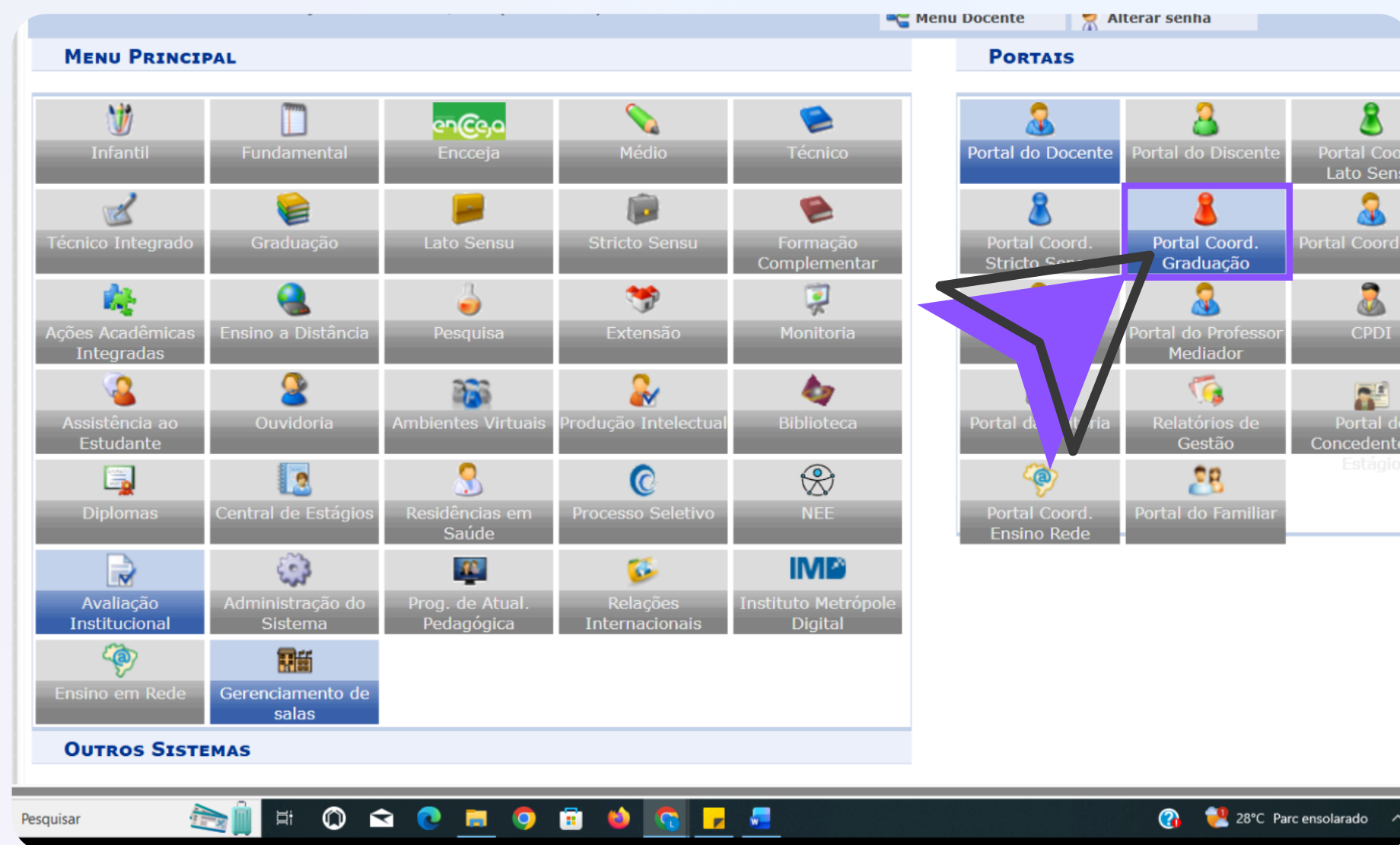
Manual e orientações

Os registros são realizados por usuários com perfil de Coordenador ou Secretário de Curso de Graduação.

01

Selecione Portal Coord. Graduação

Após efetuar login no SIGAA como Coordenador ou Secretário de curso, clique em Portal Coord. Graduação.



02

Escolha o curso

Na próxima página a ser apresentada pelo sistema, você pode alterar o curso, na funcionalidade ao lado, caso se faça necessário.

Semestre atual: 2025.2

Relatórios Consultas Estágio Biblioteca Página WEB Relações Internacionais PPC Outros

Portal da Coordenação de Curso

FILOSOFIA/FFCH - SALVADOR - BACHARELADO
FACULDADE DE FILOSOFIA E CIÊNCIAS HUMANAS

--> MUDAR DE CURSO <--

--> MUDAR DE CURSO <--

FILOSOFIA/FFCH - SALVADOR - LICENCIATURA

Solicitação de turmas

a

Solicitações on-line de matrícula

27/08/2025 a 03/09/2025

Análise das solicitações de matrícula

a

Último dia para trancamento

até 29/10/2025

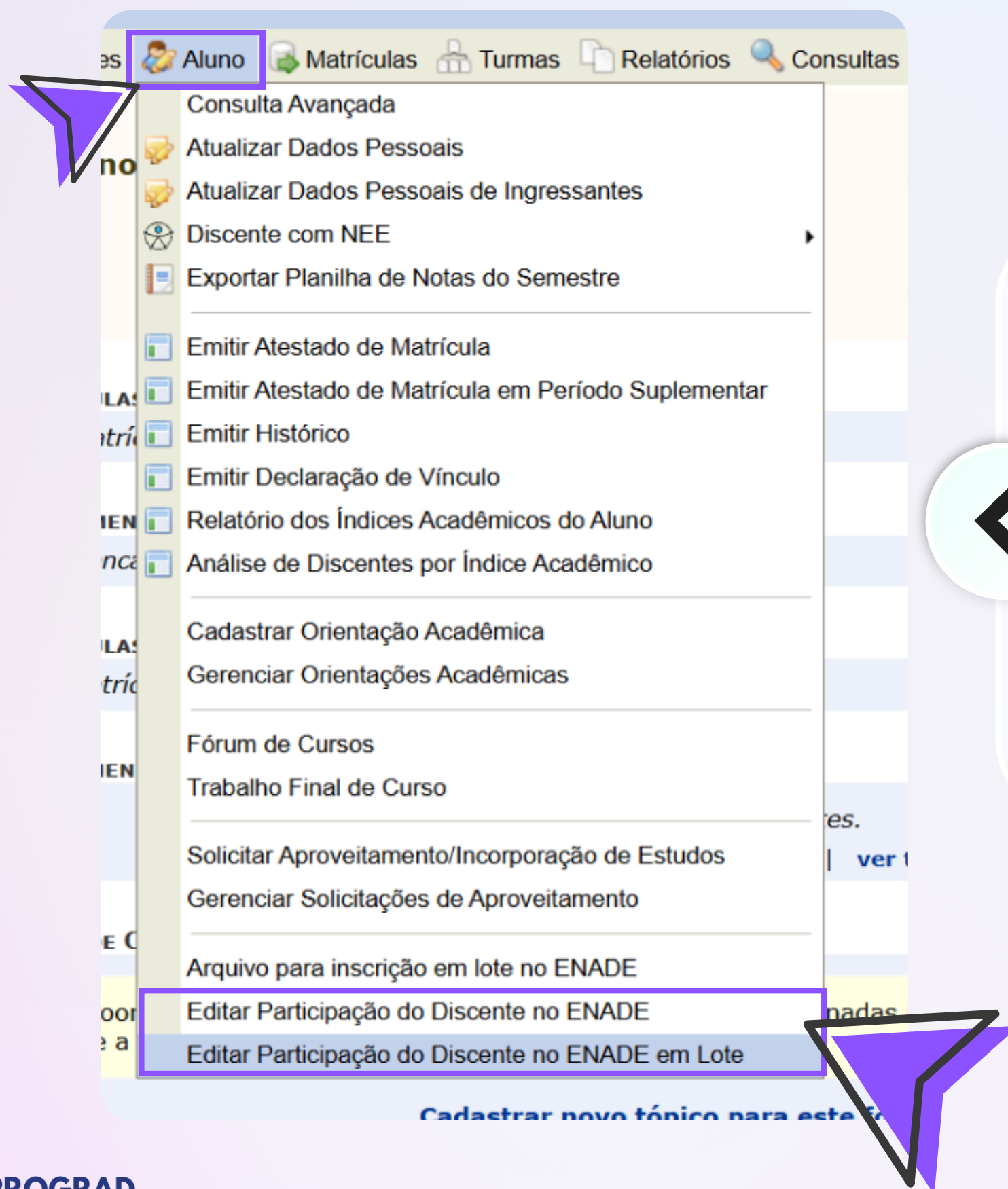
Rematricula

12/09/2025 a 17/09/2025

Memorandos Eletrônicos

perguntas pendentes.

perguntas respondidas | ver todas as perguntas não respondidas (0)



03

Aluno > Editar Participação do Discente no Enade (em lote)

O SIGAA apresentará a tela ao lado. Clique na aba “Aluno” e, em seguida, escolha a função “Editar participação do Discente no Enade” para realizar o registro individualmente ou a função “Editar participação do Discente no Enade em Lote” para fazer o registro em conjunto de estudantes.

04

Aluno > Editar Participação do Discente no Enade

Ao escolher esta função, você poderá editar a participação de um discente por vez. O sistema apresentará a tela de filtro para buscar o discente. Informe os campos que julgar necessários para encontrar o aluno e, em seguida, clique no botão "Buscar".



Matrículas Turmas Relatórios Consultas Estágio Biblioteca Página WEB Relações Internacionais

COORDENADOR > CADASTRO DE PARTICIPAÇÃO NO ENADE

BUSCAR DISCENTE

☐ Matrícula:

☐ CPF:

☐ Nome do Discente:

Curso: FILOSOFIA/FFCH - SALVADOR - BACHARELADO

Buscar **Cancelar**

* Campos de preenchimento obrigatório.

05

Selecione o discente

O sistema irá apresentar todos os alunos que satisfaçam os filtros preenchidos. Selecione o discente desejado clicando na seta verde correspondente.



COORDENADOR > CADASTRO DE PARTICIPAÇÃO NO ENADE

BUSCAR DISCENTE

☐ Matrícula:

☐ CPF:

☒ Nome do Discente: alex

Curso: FILOSOFIA/FFCH - SALVADOR - BACHARELADO

Buscar **Cancelar**

Visualizar Detalhes **Selecionar Discente**

SELECIONE ABAIXO O DISCENTE (5)

Matrícula	Aluno	Nome Social	Status
2	ALEX NASCIMENTO	Não	ATIVO
2	ALEXANDRE BARREIROS	Não	CONCLUÍDO
2	ALEXANDRE MAGNO	Não	CANCELADO
2	ALEXANDRE MAGNO	Não	CONCLUÍDO
2	ALEXSANDRO LIMA	Não	CANCELADO

* 5 Discente(s) Encontrado(s)
* Campos de preenchimento obrigatório.

06

Em seguida, escolha a opção correspondente à situação do discente, no campo “Participação no ENADE Ingressante” e/ou “Participação no ENADE Concluinte”.

Sistema Integrado de Gestão de Atividades Acadêmicas

UNES ALMEIDA (Deslogar) Alterar vínculo

Semestre atual: 2025.2

Módulos

Caixa Postal

Menu Docente

Alterar senha

COORDENADOR > CADASTRO DE PARTICIPAÇÃO NO ENADE

Matrícula: 2025015611

Discente: ALEX NASCIMENTO / 2025015611

Curso: FILOSOFIA - SALVADOR - BACHARELADO - Presencial - MT

Status: ATIVO

Tipo: REGULAR

PARTICIPAÇÃO NO ENADE

Participação no ENADE Ingressante:	-- SELECIONE --
Data da prova no ENADE Ingressante:	-- SELECIONE --
Participação no ENADE Concluinte:	Estudante não habilitado ao Enade em razão da natureza do projeto pedagógico do curso
Data da prova no ENADE Concluinte:	Estudante não habilitado ao Enade em razão do calendário do ciclo avaliativo
	Irregular
	Outro
	Regular

Portal do Coordenador

SIGAA | STI/SUPAC | - | Copyright © 2006-2025 - UFBA - seabra.intranet.ufba.br - v4.13.8_19-20251115

No Anexo deste Manual, o NAACG e a PI detalham as opções, qual delas deve ser escolhida e quando deve ser feito o registro, conforme o caso, à luz das normativas no INEP.

07

A data da prova

Ingressantes: como este grupo não realiza a prova, este campo não deve ser preenchido. O ano de ingresso é inserido no histórico escolar, automaticamente.

Concluintes: o campo deve ser preenchido.

Para saber a data da prova, basta verificar o cronograma no Edital Inep da respectiva edição do Enade, no site:
<https://www.gov.br/inep/pt-br/centrais-de-conteudo/legislacao/enade>.

Preenchimentos feitos, clique em “Confirmar”. Aparecerá a mensagem “Participação no ENADE cadastrada com sucesso!”



* Campos de preenchimento obrigatório.



• Participação no ENADE cadastrada com sucesso!

Atividades Aluno Matrículas Turmas Relatórios Consultas Estágio Biblioteca Página WE

Não há notícias cadastradas.

7

Na próxima página, veremos o registro pela função “em Lote”.

9

PARÂMETROS DA BUSCA

Tipo do ENADE: ★ ENADE INGRESSANTE ▼

Curso: ★ FILOSOFIA ▼

Ano de Ingresso: ★ 2025

Período de Ingresso: ★ -- TODOS -- ▼

Buscar Cancelar

★ Campos de preenchimento obrigatório.

Portal do Coordenador

| - | Copyright © 2006-2025 - UFBA - seabra.intranet.ufba

PARÂMETROS DA BUSCA

Tipo do ENADE: ★ ENADE CONCLUINTE ▼

Curso: ★ FILOSOFIA ▼

Status do Discente: ★ -- TODOS -- ▼

Percentual Mínimo Concluído: ★ 0 ?

Buscar Cancelar

★ Campos de preenchimento obrigatório.

Portal do Coordenador

- | Copyright © 2006-2025 - UFBA - seabra.intranet.ufba.br - v4.13.8.



08

Aluno > Editar Participação do Discente no Enade em lote

Ao escolher esta função, você poderá editar a participação de mais de um discente do curso, de uma única vez. O sistema apresentará a tela de filtro para buscar um grupo de estudantes por meio de: Tipo do ENADE (Ingressante ou Concluinte); Ano do Ingresso ou Status do Discente (Ativo, Formando ou Formado); Período de Ingresso (1º ou 2º semestre) ou Percentual mínimo de Conclusão.

09

Tipo Enade Ingressante, em Lote

Selecione este “Tipo de ENADE” para registro da Participação no ENADE Ingressante. Preencha o “Ano de Ingresso” e o “Período (Semestre) do Ingresso” dos estudantes que deseja encontrar. Clique em “Buscar”.

10

Selecione os estudantes

O SIGAA poderá apresentar a listagem de discentes que atendem aos filtros informados já totalmente ticada. Mas você pode retirar todas as seleções na 1ª caixa e/ou selecionar ou desmarcar cada seleção na caixa referente a cada aluno. **Atenção: cuidado ao selecionar todos, pois alguns alunos já podem ter a Participação no ENADE registrada e, ao confirmar a operação, o sistema irá sobrescrevê-la.**



11

11

Registre a participação no ENADE Ingressante

Escolha a opção correspondente à situação ENADE Ingressante do grupo de alunos. Não preencha a Data da Prova e clique em “Confirmar”. Aparecerá a mensagem “Participação no ENADE cadastrada com sucesso!”



SIGAA - Sistema Integrado de Gestão de Atividades Acadêmicas

QUE ANTUNES ALMEIDA (Deslogar) Alterar vínculo

SEMESTRE ATUAL: 2025.2

Módulos Caixa Postal

Menu Docente Alterar senha

PORTAL DO COORDENADOR > CADASTRO DE PARTICIPAÇÃO NO ENADE EM LOTE

PARTICIPAÇÃO NO ENADE

Tipo do ENADE: ENADE INGRESSANTE

Curso: FILOSOFIA/FFCH - SALVADOR - BACHARELADO

Ano de Ingresso: 2025

Período de Ingresso: 1

Participação no ENADE Ingressante: -- SELECIONE --

Data da prova no ENADE Ingressante: -- SELECIONE --

DISCENTES

<input checked="" type="checkbox"/>	Matrícula	Nome	
<input checked="" type="checkbox"/>	2025015611	ANA	Regular
<input checked="" type="checkbox"/>	2025015612	IAGO LINS	Regular
<input checked="" type="checkbox"/>	2025015613	LUCAS SAMPAIO	Regular
<input checked="" type="checkbox"/>	2025015614	PEDRO DA SILVA	Regular

Estudante não habilitado ao Enade em razão da natureza do projeto pedagógico do curso

Estudante não habilitado ao Enade em razão do calendário do ciclo avaliativo

Irregular

Outro

Regular

Confirmar << Voltar Cancelar

Portal do Coordenador

No Anexo deste Manual, o NAACG e a PI detalham as opções de participação, qual delas deve ser escolhida e quando deve ser feito o registro, conforme o caso, à luz das normativas no INEP.

12

12

Tipo Enade Concluente, em Lote

Selecione este “Tipo de ENADE” para registro da Participação no ENADE Concluente. Se quiser, escolha o “Status do Discente” (recomendamos que o filtro seja aplicado para cada um dos Status: Ativo, Formando e Formado). Informe o “Percentual Mínimo Concluído” (preferencialmente, de acordo com o percentual aplicado para a inscrição no Enade da edição a ser registrada). Clique em “Buscar”.

13

Selecione os estudantes

O SIGAA poderá apresentar a listagem de discentes que atendem aos filtros informados já totalmente ticada. Mas você pode retirar todas as seleções na 1ª caixa e/ou selecionar ou desmarcar cada seleção na caixa referente a cada aluno. **Atenção: cuidado ao selecionar todos, pois alguns alunos já podem ter a Participação no ENADE registrada e, ao confirmar a operação, o sistema irá sobrescrevê-la.**



13

14

Registre a participação no ENADE Concluinte e a Data da prova

Escolha a opção correspondente à situação ENADE concluinte do grupo de alunos e preencha a Data da Prova.

Para saber a Data da Prova, basta verificar o cronograma no Edital Inep da respectiva edição do Enade, no site: <https://www.gov.br/inep/pt-br/centrais-de-conteudo/legislacao/enade>.

Após registro, aparecerá a mensagem “Participação no ENADE cadastrada com sucesso!”

PARTICIPAÇÃO NO ENADE

Tipo do ENADE: ENADE CONCLUINTE

Curso: FILOSOFIA/FFCH - SALVADOR - BACHARELADO

Status do Discente: ATIVO, FORMANDO ou FORMADO

Percentual concluído: 70

Participação no ENADE Concluinte: -- SELECIONE --

Data da prova no ENADE Concluinte: -- SELECIONE --

DISCENTES

<input checked="" type="checkbox"/>	Matrícula	Nome	Situação	Data da Prova
<input checked="" type="checkbox"/>	21	ADRIANO	Regular	01/01/2024
<input checked="" type="checkbox"/>	22	ALEX NASCIMENTO	Irregular	23/11/2025

PARTICIPAÇÃO NO ENADE

Tipo do ENADE: ENADE CONCLUINTE

Curso: FILOSOFIA/FFCH - SALVADOR - BACHARELADO

Status do Discente: ATIVO, FORMANDO ou FORMADO

Percentual concluído: 70

Participação no ENADE Concluinte: Regular

Data da prova no ENADE Concluinte: 23/11/2025

DISCENTES

<input checked="" type="checkbox"/>	Matrícula	Nome	Situação	Data da Prova
<input checked="" type="checkbox"/>	21	ADRIANO LUCAS	Regular	01/01/2024
<input checked="" type="checkbox"/>	22	ALEX NASCIMENTO	Regular	23/11/2025
<input checked="" type="checkbox"/>	23	ANGELO MAURICIO	Regular	01/01/2024

No Anexo deste Manual, o NAACG e a PI detalham as opções de Participação, qual delas deve ser escolhida e quando deve ser feito o registro, conforme o caso, à luz das normativas no INEP.

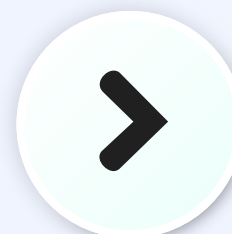
Participação no ENADE cadastrada com sucesso!

Atividades Aluno Matrículas Turmas Relatórios Consultas Estágio Biblioteca Página WEB

Não há notícias cadastradas.

Conclusão

As participações no ENADE registradas aparecerão no Histórico Escolar do Discente, na lista de Componentes Curriculares Cursados/Cursando.



Contatos

Em caso de dúvidas sobre as normativas, os enquadramentos de cursos, os tipos de participação e os critérios de habilitação no Enade:

Núcleo de Acompanhamento das Avaliações dos Cursos de Graduação

Pró-Reitoria de Ensino de Graduação

71 3283-7013 | 71 98707-1092 (*Whatsapp*) | naacg.prograd@ufba.br

Procuradoria Educacional Institucional

71 3283-7127 | pi@ufba.br

Em caso de problemas, erros ou dúvidas a respeito do SIGAA:

Superintendência de Tecnologia da Informação

71 3283-6100 | helpdesk@ufba.br | www.webdesk.ufba.br



SIGAA

SISTEMA INTEGRADO DE GESTÃO
DE ATIVIDADES ACADÊMICAS

Anexo

**Situação do Discente na Participação
no ENADE, à luz das normativas do INEP**

Aplicação de cada Situação de Participação no Enade

1

Estudante não habilitado ao Enade em razão da natureza do projeto pedagógico do curso

Quando o projeto pedagógico do curso em que o estudante estiver matriculado não apresentar vinculação a nenhuma das áreas de avaliação do Enade, devidamente configuradas nas diretrizes de prova publicadas pelo Inep.

Ou seja, estudante de curso que não participa dos ciclos avaliativos do ENADE, devido às particularidades do seu PPC ou a outros critérios de enquadramento estabelecidos pelo MEC.

2

Estudante não habilitado ao Enade em razão do calendário do ciclo avaliativo

Quando o estudante não atender aos critérios de habilitação, na condição de ingressante ou concluinte, em quaisquer das edições do Exame.

Ou seja:

- a) Estudante de curso participante do ciclo avaliativo vigente do ENADE, mas que não se encaixe em qualquer dos critérios de habilitação dispostos no Edital ou Portaria do ENADE, no seu ano de ingresso (em caso de Ingressantes), enquanto concluintes ou enquanto estagiários licenciandos; e**
- b) Estudante de curso avaliado pelo Enade em seus ciclos avaliativos, mas cujo curso não esteja participando do ciclo vigente.**

Aplicação de cada Situação de Participação no Enade

3

Irregular

Quando o estudante habilitado não cumprir as obrigações previstas para a obtenção de regularidade.

Ou seja, estudante habilitado que não consta na Lista de Regulares do INEP, mesmo após possíveis ações de regularização por parte da IES.

Esta situação deverá ser alterada para Regular, quando o INEP realizar a regularização de todos aqueles que permaneceram Irregulares.



4

Regular

Quando o estudante habilitado cumprir todas as obrigações previstas para a obtenção de regularidade.

Ou seja, estudante habilitado cujo nome consta na Lista de Regulares do INEP, mesmo após possíveis ações de regularização.



No SIGAA, existe uma outra situação denominada “**Outros**”, porém não possui base legal e **não deve ser utilizada**.

Quando registrar a Situação de Participação dos Discentes no Enade

A

Cursos enquadrados no ano

Logo após a publicação da Lista de Regulares do INEP ou após a checagem do cumprimento das obrigações, conforme normas internas da UFBA e do INEP.

B

Cursos não enquadrados no ano

A qualquer tempo, tendo em vista a integralização do estudante. Recomendamos que a situação dos Ingressantes seja registrada logo após a inscrição semestral.

Contatos

Em caso de dúvidas sobre as normativas, enquadramentos de cursos, os tipos de participação e os critérios de habilitação no Enade:

Núcleo de Acompanhamento das Avaliações dos Cursos de Graduação

Pró-Reitoria de Ensino de Graduação

71 3283-7013 | 71 98707-1092 (*Whatsapp*) | naacg.prograd@ufba.br

Procuradoria Educacional Institucional

71 3283-7127 | pi@ufba.br

Em caso de problemas, erros ou dúvidas a respeito do SIGAA:

Superintendência de Tecnologia da Informação

71 3283-6100 | helpdesk@ufba.br | www.webdesk.ufba.br